



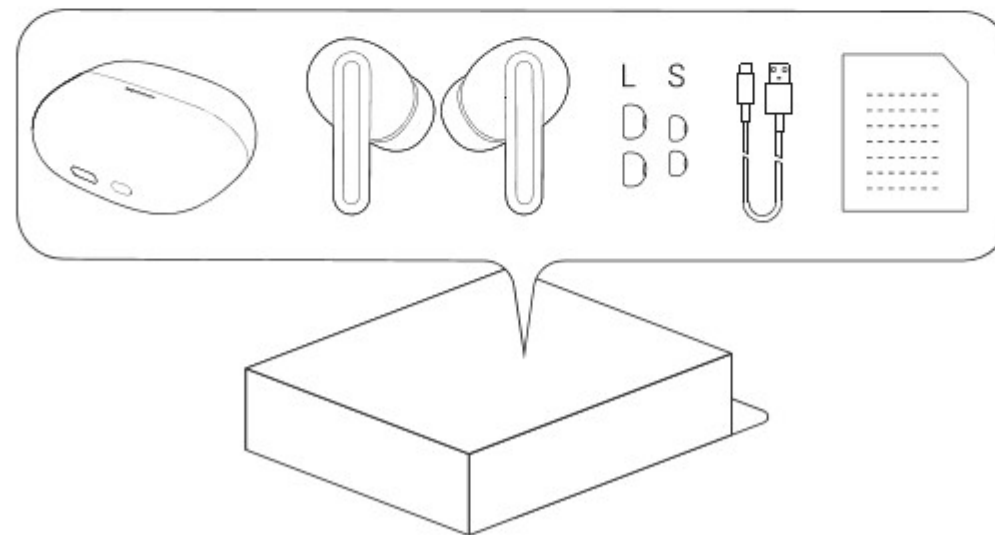
# Redmi Buds 5 Pro Uživatelský manuál

## Přehled výrobku

Před použitím si pečlivě přečtěte tuto příručku a uschovejte si ji pro budoucí použití.



## Obsah balení

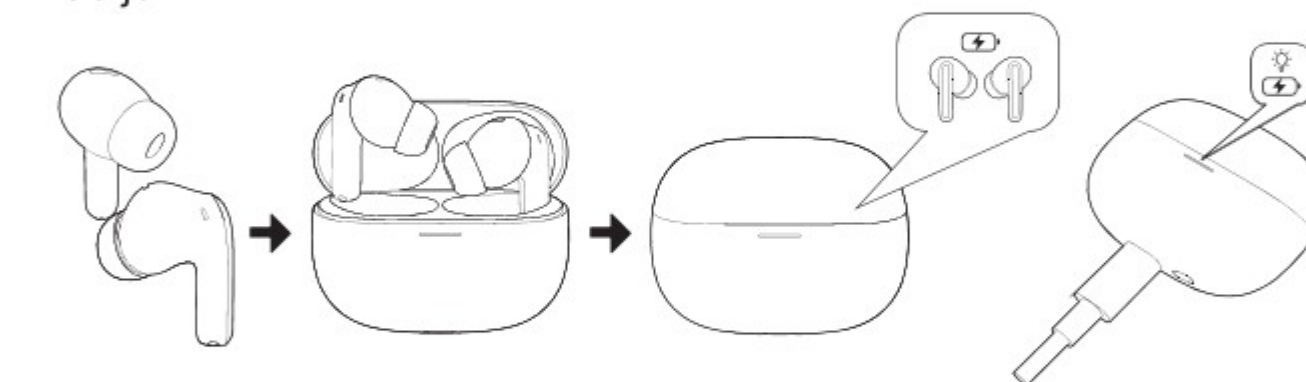


01

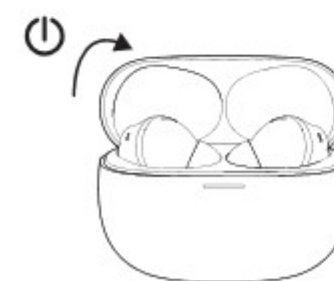
## Nošení



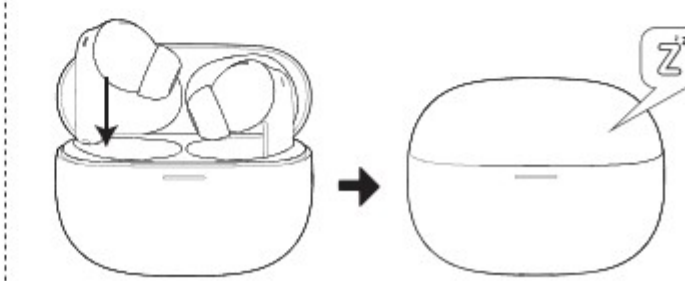
## Nabíjení



## Zapnutí

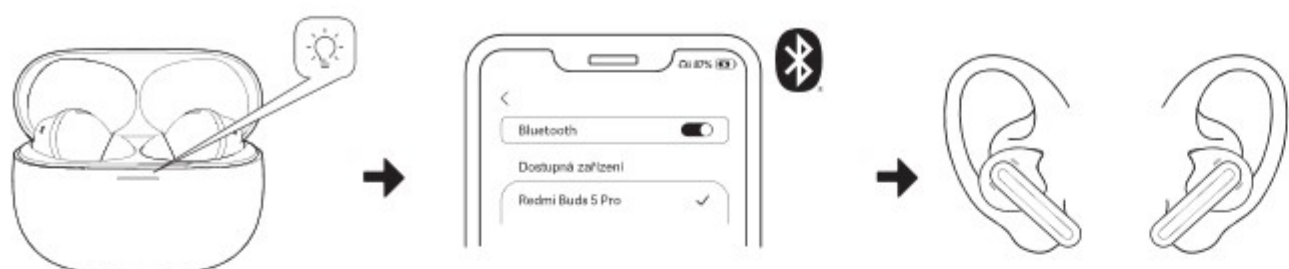


## Režim spánku

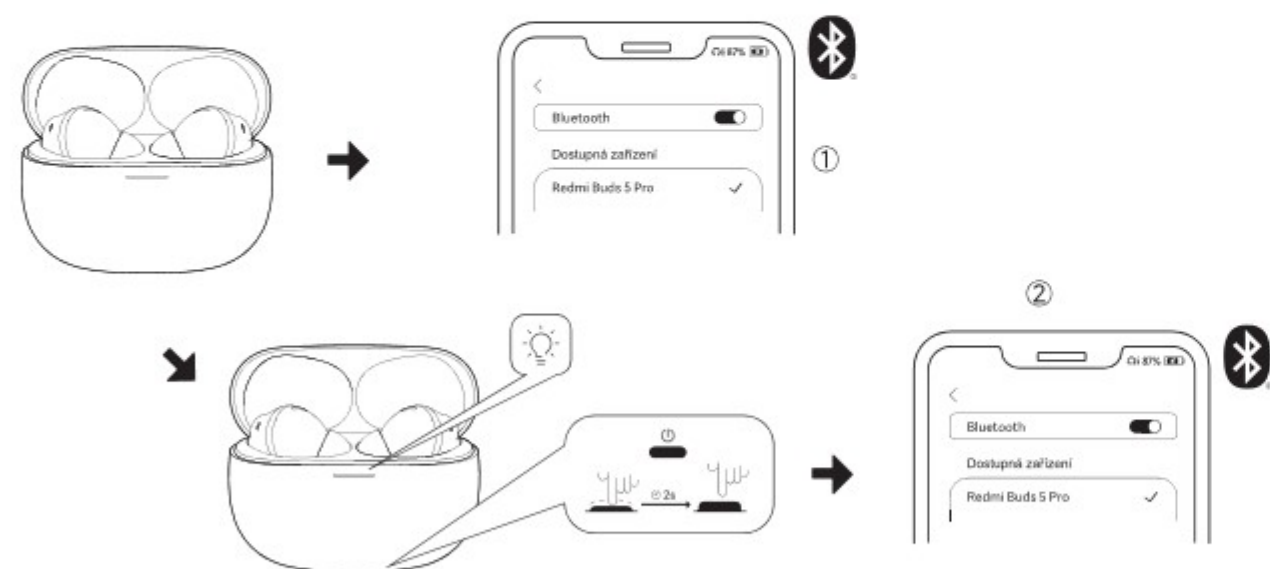


02

## Připojení



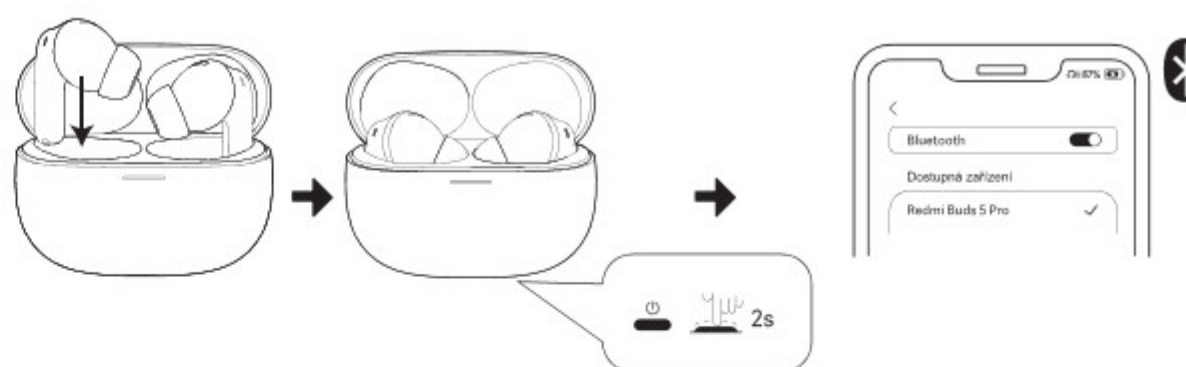
## Připojení dvou zařízení



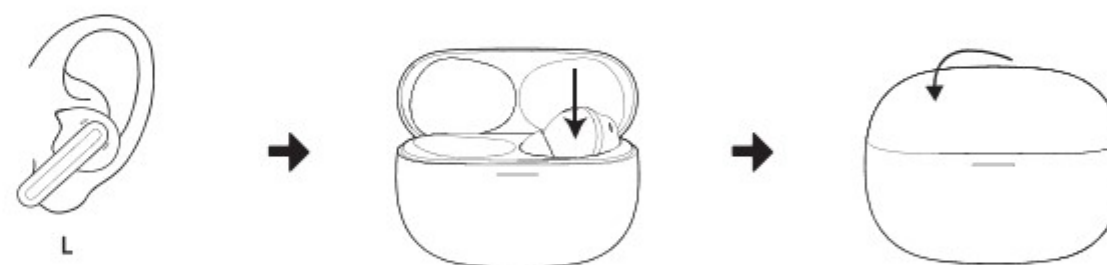
Poznámka: Připojení dvou zařízení je ve výchozím nastavení off, pokud jej potřebujete používat, zapněte tuto funkci v aplikaci Xiaomi Earbuds.

03

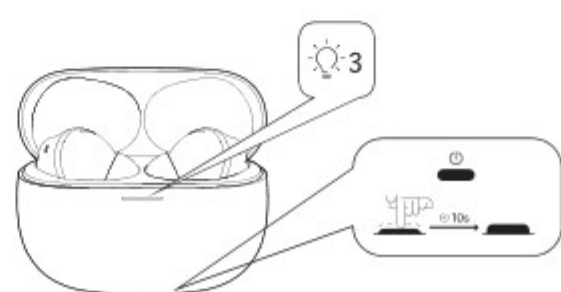
## Režim párování



## Použití s jedním sluchátkem

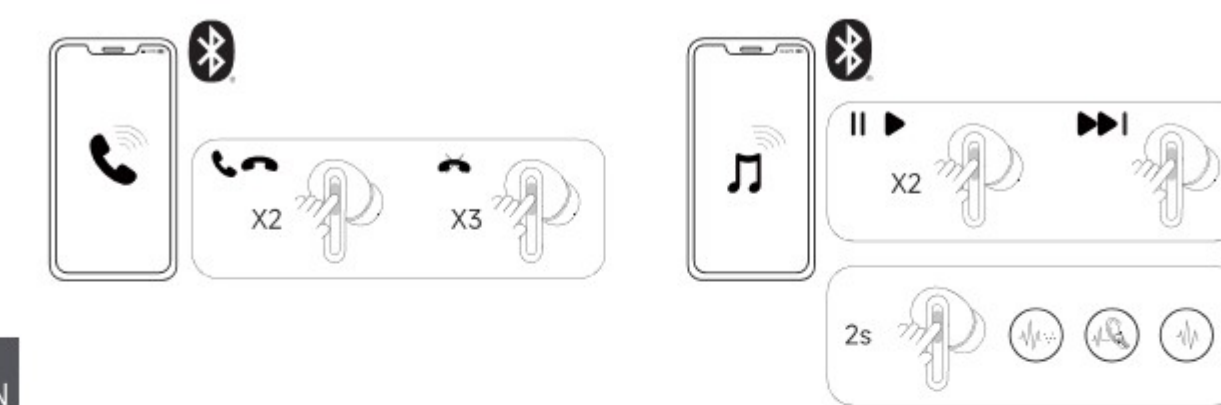


## Obnovení továrního nastavení



04

## Přehled funkcí



EN

## Propojení s aplikací



1. Naskenujte QR kód pro stažení a instalaci sluchátek Xiaomi Earbuds a povolte další funkce.
2. Podle pokynů v aplikaci připojte sluchátka do uší.

Poznámka: Během procesu připojení se ujistěte, že je v chytrém telefonu povoleno Bluetooth. Vložte sluchátka do nabíjecí krabičky, otevřete víko a ujistěte se, že je váš smartphone v blízkosti krabičky.

\*Aplikace Xiaomi Earbuds podporuje mobilní telefony s operačním systémem Android 6.0 a vyšším a iOS 14.0 a vyšším. \*Prosím, aktualizujte aplikaci na nejnovější verzi.